

Destinataire :

EARL AVELENN
Ferme de la Tremblaie
56 220 SAINT JACUT LES PINS
Avelenn.distillateur@gmail.com

Nature de l'échantillon : HUILE ESSENTIELLE
Nom botanique : CORIANDRUM SATIVUM
Nom commun : CORIANDRE
Numéro de lot : HECOR56111016B
Origine : BRETAGNE
Partie de la plante : PARTIES AERIENNES FRUCTIFIÉES
Référence Pyrenessences : J725

Date de réception : 25/11/2016
Conditionnement : Flacon verre brun de 5 ml - température ambiante
Prestation demandée : Analyse classique
Durée de conservation : 1 an

Date d'analyse : 03/12/2016

Commentaires et Conclusions :

Rapport validé par :

Daniel Dantin – *Responsable laboratoire*



CHROMATOGRAPHIE PHASE GAZEUSE (selon la norme NF ISO 11024)**Conditions d'analyse chromatographique :**

- GC/SM 7890/5975 AGILENT : Colonne : VF WAX polaire : 60 m × 0,25 mm × 0,5 µm
- GC/FID 6890 AGILENT : Colonne : VF WAX polaire : 60 m × 0,25 mm × 0,5 µm
- Programmation de température : 6 min à 60°C – 2°C/min → 250 °C – 10 min à 250 °C
- Gaz vecteur : Hé 30 psi/FID ; 23 psi/MS
- Dilution de l'échantillon : 10 % dans l'Hexane
- Gamme de masse : 30 à 350
- Volume injecté : 1 µL

Les composés sont identifiés par une recherche combinée des temps de rétention (notre propre bibliothèque) et des spectres de masse (bibliothèque NKS, 75 000 spectres),

Les % sont calculés à partir des surfaces de pics données par le GC/FID, sans l'utilisation de facteur de correction.

Profil chromatographique (GC/FID) :

FID1, (DATA\NFS210201620161202184131CS6725D)

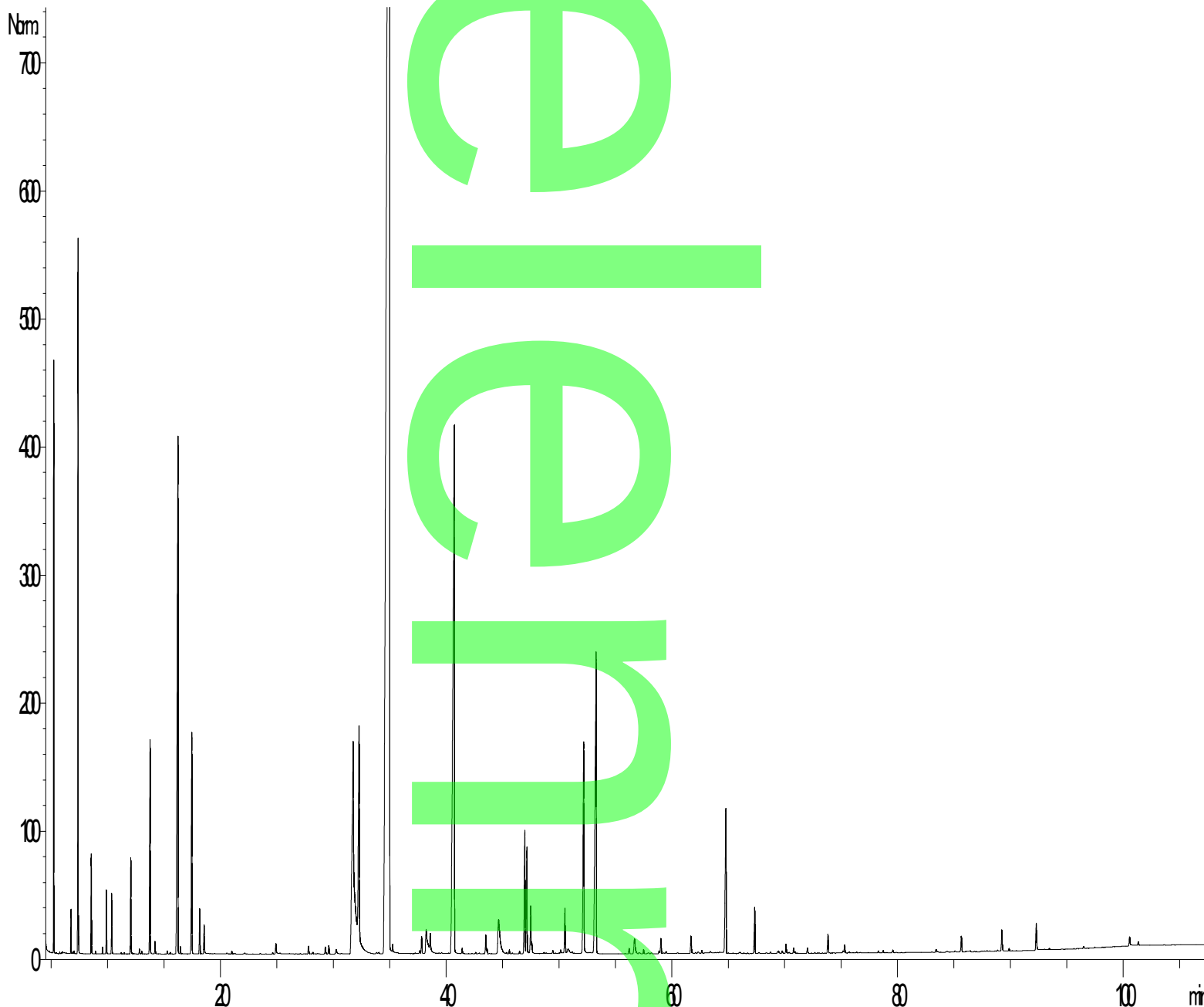


Tableau de résultats 1 : CORIANDRE PAF LOT HECOR56111016B

Pics	TR (min)	Constituants	%	Norme (%)	Allergènes (%)
1	4,4	OCTANE	0,07		
2	4,5	ACETONE	0,03		
3	5,2	NONANE	1,91		
4	5,7	1-DECENE	0,01		
5	6,7	DECANE	0,19		
6	7,0	TRICYCLENE	0,01		
7	7,3	α-PINENE	3,22		
8	7,4	α-THUYENE	0,06		
9	8,5	CAMPHENE	0,47		
10	8,9	HEXANAL	0,01		
11	9,5	UNDECANE	0,04		
12	9,9	β-PINENE	0,33		
13	10,3	SABINENE	0,31		
14	12,0	β-MYRCENE	0,54		
15	12,8	α-TERPINENE	0,03		
16	13,0	HEPTANAL	0,02		
17	13,7	LIMONENE	1,40		1,40
18	14,0	1,8-CINEOLE	0,03		
19	14,2	β-PHELLANDRENE	0,05		
20	15,3	2-PENTYL FURANE	0,02		
21	15,5	Cis-β-OCIMENE	0,01		
22	16,2	γ-TERPINENE	5,26		
23	16,4	Trans-β-OCIMENE	0,04		
24	17,4	p-CYMENE	1,52		
25	18,2	TERPINOLENE	0,29		
26	18,5	OCTANAL	0,18		
27	20,9	2-HEXYL FURANE	0,02		
28	22,1	1-HEXANOL	0,02		
29	23,5	OXYDE D'α-PINENE	0,01		
30	24,6	2-NONANONE	0,01		
31	24,9	NONANAL	0,12		
32	27,8	Cis-OXYDE DE LINALOL	0,06		
33	28,2	1-HEPTEN-3-OL	0,02		
34	28,6	1-HEPTANOL	0,01		
35	29,2	Cis-THUYANOL	0,06		
36	29,5	Trans-OXYDE DE LINALOL	0,07		
37	30,2	CITRONELLAL	0,06		
38	31,5	DECANAL	6,00		
39	32,2	CAMPHERE	2,23		
40	33,8	2-n-OCTYL FURANE	0,02		
41	34,0	Trans-THUYANOL	0,02		
42	35,0	LINALOL	50,75		50,75
43	35,1	Z-2-DECENAL	0,14		
44	35,2	1-OCTANOL	0,04		
45	37,6	β-CARYOPHYLENE	0,02		

Tableau de résultats 2 : CORIANDRE PAF LOT HECOR56111016B

Pics	TR (min)	Constituants	%	Norme (%)	Allergènes (%)
46	37,8	TERPINENE-4-OL	0,12		
47	38,2	UNDECANAL	0,62		
48	38,5	ALDEHYDE ALIPHATIQUE	0,12		
49	40,7	E-2-DECENAL	9,28		
50	41,4	1-NONANOL	0,04		
51	42,6	NERAL	0,01		
52	43,5	α-TERPINEOL	0,16		
53	43,6	BORNEOL	0,04		
54	44,6	DODECANAL	0,76		
55	45,3	ACETATE DE NERYLE	0,01		
56	45,5	GERANIAL	0,03		0,03
57	45,8	OXYDE DE cis-LINALOL PYRANIQUE	0,01		
58	46,5	COMPOSÉ DECYL FURANIQUE Mw=208	0,02		
59	46,9	2-UNDECENAL	1,11		
60	47,1	OXYDE DE trans-LINALOL PYRANIQUE	0,01		
61	47,2	ACETATE DE GERANYLE	0,86		
62	47,5	1-DECANOL	0,40		
63	47,6	CITRONELLOL	0,08		0,08
64	48,6	NEROL	0,01		
65	49,4	ACETATE D'EPOXYLINALYLE	0,02		
66	50,1	2,4-DECADIENAL	0,02		
67	50,5	2-DECEN-1-OL	0,38		
68	51,1	TRIDECANAL	0,08		
69	52,2	GERANIOL	2,05		2,05
70	53,0	1-UNDECANOL	0,05		
71	53,3	2-DODECENAL	4,05		
72	56,2	2-DODECEN-1-OL	0,04		
73	56,6	TETRADECANAL	0,23		
74	57,5	2,6-DIMETHYL-3,7-OCTADIENE-2,6-DIOL	0,03		
75	58,8	1-DODECANOL	0,02		
76	59,0	2-TRIDECENAL	0,12		
77	59,5	OXYDE DE CARYOPHYLLENE	0,02		
78	61,7	Trans-2-UNDECEN-1-OL	0,14		
79	62,3	ALDEHYDE ALIPHATIQUE	0,02		
80	62,6	Cis-NEROLIDOL	0,02		
81	63,4	ACIDE CAPRYLIQUE	0,01		
82	64,7	E-TETRADECENAL	1,54		
83	67,3	TRIMETHYL PENTADECANONE	0,39		
84	66,8	COMPOSÉ AROMATIQUE Mw=190	0,01		
85	69,4	ALCOOL ALIPHATIQUE	0,04		
86	69,8	THYMOL	0,02		
87	70,1	COMPOSÉ ACETOXYCETONIQUE	0,08		
88	70,8	CARVACROL	0,04		
89	70,9	COMPOSÉ AROMATIQUE	0,01		
90	72,0	2-TETRADECEN-1-OL	0,05		

Tableau de résultats 3 : CORIANDRE PAF LOT HECOR56111016B

Pics	TR (min)	Constituants	%	Norme (%)	Allergènes (%)
91	73,8	ACIDE CAPRIQUE	0,16		
92	75,3	ALDEHYDE ALIPHATIQUE	0,07		
93	75,7	METHYL ESTER ALIPHATIQUE	0,01		
94	76,3	COMPOSÉ AROMATIQUE	0,01		
95	76,7	COMPOSÉ Mw=196	0,01		
96	78,3	DILLAPIOL	0,02		
97	78,7	COMPOSÉ ACIDE	0,02		
98	79,5	ACIDE LAURIQUE	0,02		
99	83,4	METHYL ESTER ALIPHATIQUE	0,03		
100	85,1	COMPOSÉ ALIPHATIQUE	0,01		
101	85,6	COMPOSÉ AROMATIQUE	0,15		
102	89,2	PHYTOL	0,19		
103	89,9	COMPOSÉ AROMATIQUE	0,02		
104	92,3	ACIDE MYRISTIQUE	0,23		
105	93,4	COMPOSÉ Mw=294	0,01		
106	96,5	COMPOSÉ AROMATIQUE	0,02		
107	100,5	ACIDE PALMITIQUE	0,08		
108	101,3	ALCOOL ALIPHATIQUE	0,03		
		TOTAL	99,99		54,31