

Destinataire :

**EARL AVELENN
Ferme de la tremblaie
56220 SAINT JACUT LES PINS**

Nature de l'échantillon : HUILE ESSENTIELLE
Nom botanique : ARTEMISIA DRACUNCULUS
Nom commun : ESTRAGON BIO
Numéro de lot : HEARD56090718A
Origine : BRETAGNE
Partie de la plante : SOMMITÉ FLEURIE
Référence Pyrenessences : S729

Date de réception : 20/08/2018 **Date d'analyse :** 22/08/2018
Conditionnement : Flacon en verre ambré de 5 ml - température ambiante
Prestation demandée : Analyse classique
Durée de conservation : 1 an

Commentaires et Conclusions :

⇒ **LOT CONFORME A LA NORME DE L'HUILE ESSENTIELLE
D'ESTRAGON NF ISO 10115 : 2013-02-01**

Rapport validé par :

Daniel Dantin – *Responsable laboratoire*



CHROMATOGRAPHIE PHASE GAZEUSE (selon la norme NF ISO 11024)

Conditions d'analyse chromatographique :

- GC/SM 6890/5973 AGILENT : Colonne : VF WAX polaire : 60 m × 0,25 mm × 0,25 µm
- GC/FID 6890 AGILENT : Colonne VF WAX polaire : 60 m × 0,25 mm × 0,25 µm
- Programmation de température : 5 min à 60°C – 2°C/min → 250°C – 10 min à 250°C
- Gaz vecteur : Hé 30 psi/FID ; 23 psi/MS
- Dilution de l'échantillon : 10 % dans l'Hexane
- Gamme de masse : 30 à 350
- Volume injecté : 1 µL

Les composés sont identifiés par une recherche combinée des temps de rétention (notre propre bibliothèque) et des spectres de masse (bibliothèque NKS, 75 000 spectres).

Les % sont calculés à partir des surfaces de pics données par le GC/FID, sans l'utilisation de facteur de correction.

Profil chromatographique (GC/FID) :

FID1, (GAEENAD18521)

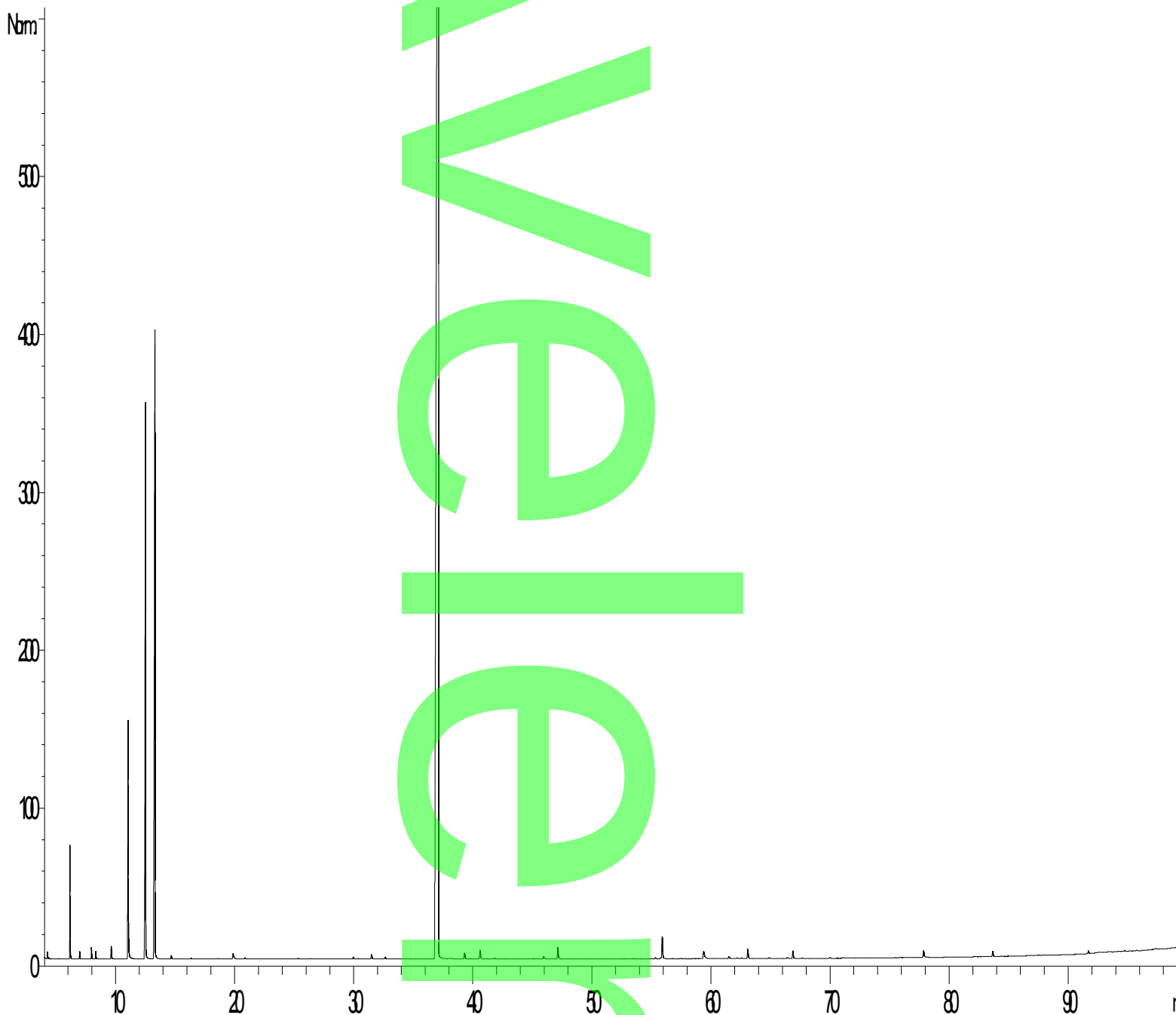


Tableau de résultats 1 – ESTRAGON BIO BRETAGNE LOT N° HEARD56090718A

Pics	TR(min)	Constituants	%	Norme (%)	Allergènes (%)
1	4,3	ACETONE	0,05		
2	6,2	alpha-PINENE	0,97	0,5 - 2,0	
3	6,3	alpha-THUYENE	0,02		
4	7,0	CAMPHENE	0,08		
5	8,0	beta-PINENE	0,14		
6	8,3	SABINENE	0,09		

7	9,6	beta-MYRCENE	0,16		
8	9,7	alpha-PHELLANDRENE	0,01		
9	11,1	LIMONENE	3,15	2,0 - 7,0	3,15
10	11,4	1,8-CINEOLE	0,02		
11	11,5	ALLO-OCIMENE ISOMERE	0,01		
12	12,5	Cis-beta-OCIMENE	8,66	5,0 - 13,0	
13	13,0	gamma-TERPINENE	0,01		
14	13,3	Trans-beta-OCIMENE	11,01	6,0 - 12,0	
15	14,7	TERPINOLENE	0,06		
16	16,4	ACETATE DE cis-3-HEXENYLE	0,02		
17	18,6	OXYDE D'alpha-PINENE	0,01		
18	19,9	ALLO-OCIMENE	0,15		
19	20,9	TRIMETHYL ANISALDEHYDE	0,02		
20	25,3	MENTHATRIENE ISOMERE	0,02		
21	26,3	delta-ELEMENE	0,02		
22	30,0	LINALOL	0,03		0,03
23	31,5	ACETATE DE BORNYLE	0,09		
24	32,6	beta-CARYOPHYLLENE	0,05		
25	37,1	ESTRAGOLE	72,88	68,0 - 84,0	
26	37,2	COMPOSE AROMATIQUE	0,07		
27	39,3	GERMACRENE D	0,12		
28	40,6	BICYCLOGERMACRENE	0,14		
29	40,7	Z-E-alpha-FARNESENE	0,05		
30	41,8	E-E-alpha-FARNESENE	0,02		
31	45,1	Z,Z-DIMETHYL-3,5,7-OCTATRIENE-2-OL	0,01		
32	45,9	E,E-DIMETHYL-3,5,7-OCTATRIENE-2-OL	0,05		
33	47,1	GERANIOL	0,22		0,22
34	55,3	ALCOOL ALIPHATIQUE	0,03		
35	55,8	COMPOSÉ AROMATIQUE	0,02		
36	55,9	E-METHYLEUGENOL	0,44	< 1,0	
37	57,8	GERMACRENE D-4-OL	0,01		
38	59,4	CINNAMATE DE METHYLE	0,24		
39	61,5	SPATHULENOL	0,05		
40	62,6	TRIMETHYL-PENTADECANONE	0,02		
41	63,1	EUGENOL	0,18		0,18
42	64,9	COMPOSÉ Mw=152	0,02		
43	66,4	COMPOSÉ AROMATIQUE	0,02		
44	66,9	METHYL-LACHNOPHYLLUM ESTER	0,14		
45	70,0	MATRICARIA ESTER	0,02		

Tableau de résultats 2 – ESTRAGON BIO BRETAGNE LOT N° HEARD56090718A

Pics	TR(min)	Constituants	%	Norme (%)	Allergènes (%)
46	71,1	CHAVICOL	0,02		
47	77,9	13-HEXYLOXACYCLOTRIDEC-10-EN-2-ONE	0,16		
48	82,1	3-METHOXY CINNAMALDEHYDE	0,02		
49	83,7	PHYTOL	0,09		
50	87,5	COMPOSÉ AROMATIQUE	0,02		
51	91,7	COMPOSÉ AROMATIQUE	0,06		
52	94,8	HERNIARINE	0,02		
		TOTAL	99,99		3,58

AVVEIENUN