

Destinataire :

**EARL AVELENN
Ferme de la tremblaie
56220 SAINT JACUT LES PINS**

Nature de l'échantillon : HUILE ESSENTIELLE
Nom botanique : MONARDA FISTULOSA
Nom commun : MONARDE A GERANIOL BIO
Numéro de lot : HEHON56280618
Origine : BRETAGNE
Partie de la plante : SOMMITÉ FLEURIE
Référence Pyrenessences : S730

Date de réception : 20/08/2018 **Date d'analyse :** 27/08/2018
Conditionnement : Flacon en verre ambré de 5 ml - température ambiante
Prestation demandée : Analyse simple
Durée de conservation : 1 an

Commentaires et Conclusions :

Rapport validé par :

Daniel Dantin – *Responsable laboratoire*



CHROMATOGRAPHIE PHASE GAZEUSE (selon la norme NF ISO 11024)

Conditions d'analyse chromatographique :

- GC/SM 6890/5973 AGILENT : Colonne : VF WAX polaire : 60 m × 0,25 mm × 0,25 µm
- GC/FID 6890 AGILENT : Colonne : VF WAX polaire : 60 m × 0,25 mm × 0,25 µm
- Programmation de température : 5 min à 60°C – 2°C/min → 250°C – 10 min à 250°C
- Gaz vecteur : Hé 30 psi/FID ; 23 psi/MS
- Dilution de l'échantillon : 10 % dans l'Hexane
- Gamme de masse : 30 à 350
- Volume injecté : 1 µL

Les composés sont identifiés par une recherche combinée des temps de rétention (notre propre bibliothèque) et des spectres de masse (bibliothèque NKS, 75 000 spectres).

Les % sont calculés à partir des surfaces de pics données par le GC/FID, sans l'utilisation de facteur de correction.

Profil chromatographique (GC/FID) :

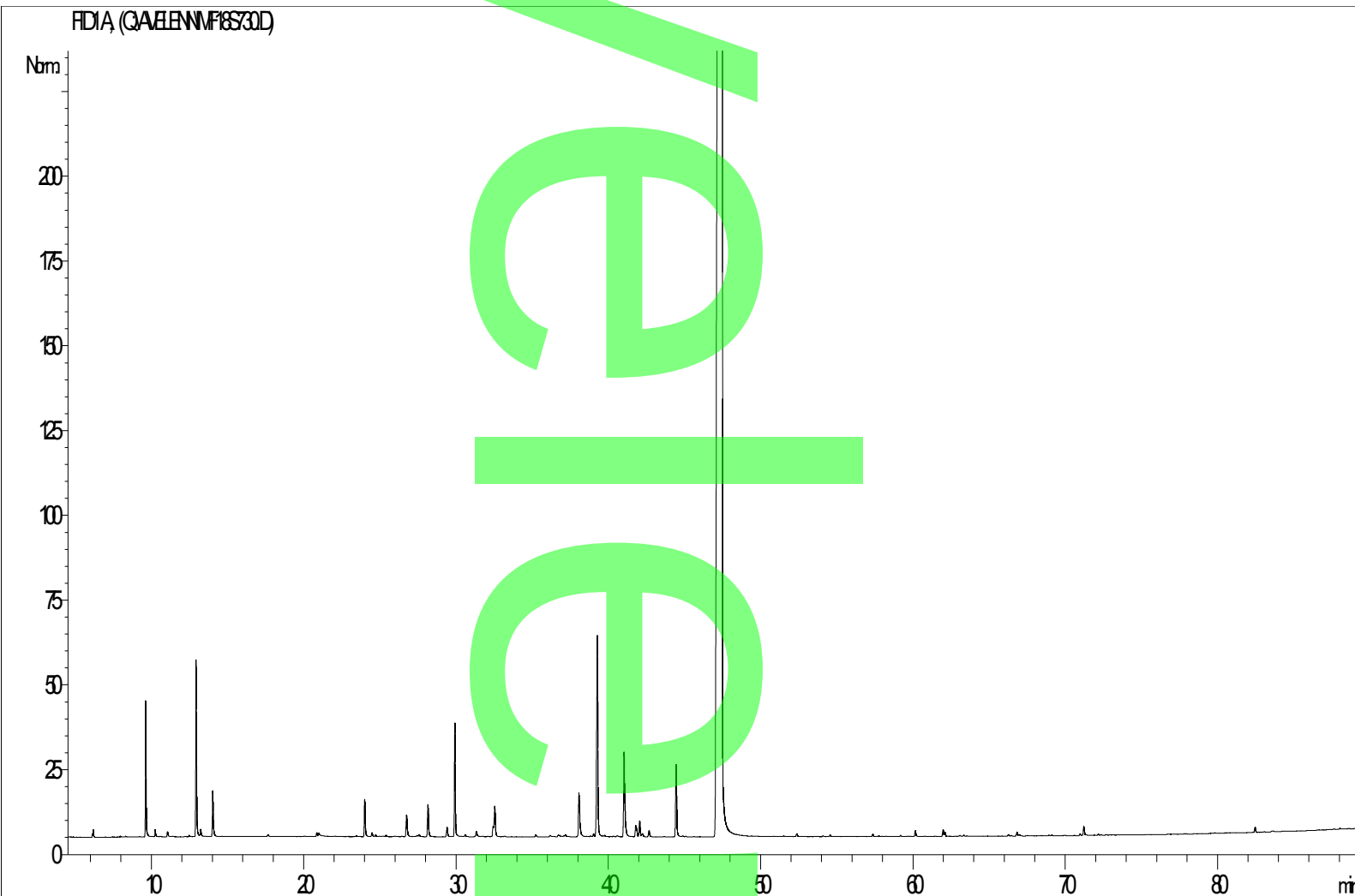


Tableau de résultats – MONARDE A GERANIOL BIO LOT N° HEHON56280618

TR (min)	Constituants	%	TR (min)	Constituants	%
9,6	beta-MYRCENE	0,73	32,5	beta-CARYOPHYLLENE	0,29
12,9	gamma-TERPINENE	1,12	38,1	NERAL	0,47
14,0	p-CYMENE	0,34	39,3	GERMACRENE D	1,95
24,0	1-OCTEN-3-OL	0,29	41,0	GERANIAL	0,89
26,8	alpha-COPAENE	0,21	44,4	NEROL	0,65
28,2	beta-BOURBONENE	0,29	47,5	GERANIOL	90,05
29,9	LINALOL	0,82		TOTAL	98,10