

Destinataire :

**EARL AVELENN
Ferme de la tremblaie
56220 SAINT JACUT LES PINS**

Nature de l'échantillon : HUILE ESSENTIELLE
Nom botanique : OCIMUM BASILICUM
Nom commun : BASILIC
Numéro de lot : HEOCI56140817A
Origine :
Partie de la plante :
Référence Pyrenessences : N571

Date de réception : 14/09/2017 **Date d'analyse :** 24/09/2017
Conditionnement : Flacon ambré de 10 ml - température ambiante
Prestation demandée : Analyse classique
Durée de conservation : 1 an

Commentaires et Conclusions :

Rapport validé par :

Daniel Dantin – *Responsable laboratoire*



CHROMATOGRAPHIE PHASE GAZEUSE (selon la norme NF ISO 11024)

Conditions d'analyse chromatographique :

- GC/SM 6890/5975 AGILENT : Colonne : VF WAX polaire : 60 m × 0,25 mm × 0,5 µm
- GC/FID 6890 AGILENT : Colonne : VF WAX polaire : 60 m × 0,25 mm × 0,5 µm
- Programmation de température : 5 min à 65°C – 2°C/min → 250°C – 15 min à 250°C
- Gaz vecteur : Hé 30 psi/FID ; 23 psi/MS
- Dilution de l'échantillon : 10 % dans l'Hexane
- Gamme de masse : 30 à 350
- Volume injecté : 1 µL

Les composés sont identifiés par une recherche combinée des temps de rétention (notre propre bibliothèque) et des spectres de masse (bibliothèque NKS, 75 000 spectres).

Les % sont calculés à partir des surfaces de pics données par le GC/FID, sans l'utilisation de facteur de correction.

Profil chromatographique (GC/FID) :

FID1A (DATA\AELN03871571.D)

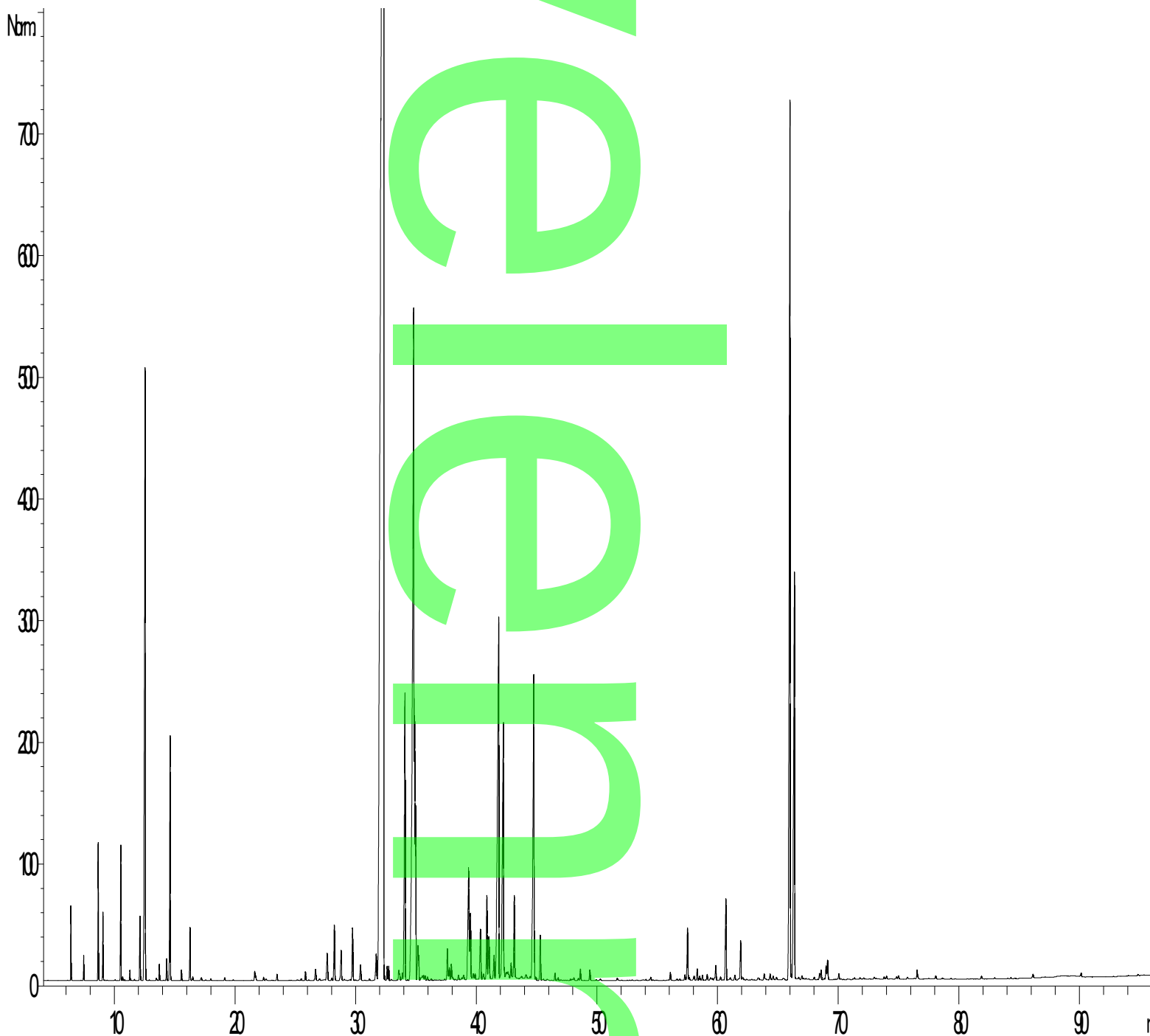


Tableau de résultats 1 – OCIMUM BASILICUM LOT N° HEOCI56140817A

Pics	TR(min)	Constituants	%	Norme (%)	Allergènes (%)
1	6,3	α -PINENE	0,25		
2	6,4	α -THUYENE	0,02		
3	7,5	CAMPHENE	0,10		
4	8,7	β -PINENE	0,60		
5	9,1	SABINENE	0,30		
6	9,2	PINADIENE	0,01		
7	10,1	Δ 3-CARENE	0,01		
8	10,5	β -MYRCENE	0,64		
9	10,7	α -PHELLANDRENE	0,02		
10	10,9	ψ -LIMONENE	0,01		
11	11,3	α -TERPINENE	0,05		
12	11,7	2,3-DEHYDRO, 1,8-CINEOLE	0,01		
13	12,1	LIMONENE	0,37		0,37
14	12,6	1,8-CINEOLE + β-PHELLANDRENE	4,66		
15	13,5	2-PENTYL FURANE	0,02		
16	13,8	Cis- β -OCIMENE	0,09		
17	14,3	γ -TERPINENE	0,12		
18	14,6	Trans-β-OCIMENE	1,42		
19	14,7	3-OCTANONE	0,02		
20	15,6	p-CYMENE	0,06		
21	16,3	TERPINOLENE	0,30		
22	16,5	1-OCTANAL	0,02		
23	17,2	4,8-DIMETHYL-1,3,7-NONATRIENE	0,03		
24	18,0	ACETATE DE cis-3-HEXENYLE	0,01		
25	19,2	6-METHYL-5-HEPTEN-2-ONE	0,02		
26	21,4	ALLO-OCIMENE	0,01		
27	21,6	ACETATE D'OCT-1-EN-3-YLE	0,06		
28	21,7	3-HEXEN-1-OL	0,03		
29	22,4	3-OCTANOL	0,02		
30	23,5	PINENOL ISOMERE	0,04		
31	25,2	α -p-DIMETHYLSTYRENE	0,01		
32	25,5	Cis-OXYDE DE LINALOL	0,02		
33	25,8	1-OCTEN-3-OL	0,06		
34	26,1	SESQUITERPENE	0,01		
35	26,7	Trans-THUYANOL + Trans-OXYDE DE LINALOL	0,10		
36	27,0	α -CUBEBENE	0,02		
37	27,6	ACETATE D'OCTYLE	0,24		
38	28,0	SESQUITERPENE	0,02		
39	28,2	PINENOL ISOMERE	0,41		
40	28,8	α -COPAENE	0,26		
41	29,1	SESQUITERPENE	0,03		
42	29,8	CAMPHRE	0,42		
43	30,0	BENZALDEHYDE	0,02		
44	30,3	α -BOURBONENE	0,01		
45	30,4	β -BOURBONENE	0,13		

Tableau de résultats 2 – OCIMUM BASILICUM LOT N° HEOCI56140817A

Pics	TR (min)	Constituants	%	Norme (%)	Allergènes (%)
46	31,1	α -GURJUNENE	0,01		
47	31,7	β 1-CUBEBENE	0,24		
48	32,3	LINALOL	42,51		42,51
49	32,6	1-OCTANOL	0,08		
50	32,7	ACETATE DE LINALYLE	0,08		
51	33,0	Trans-p-MENTH-2-EN-1-OL	0,01		
52	33,4	SESQUITERPENE	0,01		
53	33,6	α ,cis-BERGAMOTENE	0,12		
54	33,9	ϵ -CADINENE	0,06		
55	34,1	ACETATE DE BORNYLE	2,30		
56	34,3	α -ELEMENE	0,01		
57	34,8	α-trans-BERGAMOTENE	8,77		
58	34,9	β -ELEMENE	2,04		
59	35,0	α -GUAIONE	0,89		
60	35,1	β -CARYOPHYLLENE	0,19		
61	35,2	TERPINENE-4-OL	0,23		
62	35,5	SESQUITERPENE	0,07		
63	35,6	HOTRIENOL	0,04		
64	35,8	AROMADENDRENE	0,04		
65	36,0	SESQUITERPENE	0,03		
66	36,3	FORMATE DE CITRONELLYLE	0,02		
67	37,4	β -SANTALENE	0,01		
68	37,6	CADINA-3,5-DIENE	0,25		
69	37,8	SESQUITERPENE	0,10		
70	37,9	FARNESENE ISOMERE	0,12		
71	38,1	ACETATE DE trans-SABINYLE	0,02		
72	38,3	FARNESENE ISOMERE	0,01		
73	38,5	ESTER ALIPHATIQUE + SESQUITERPENE	0,04		
74	38,8	E- β -FARNESENE	0,02		
75	39,0	ESTRAGOLE	0,05		
76	39,4	α -HUMULENE + δ -TERPINEOL	1,23		
77	39,5	Cis-4,5-MUUROLADIENE	0,54		
78	39,8	SESQUITERPENE	0,06		
79	39,9	γ -CURCUMENE	0,04		
80	40,4	Z- β -FARNESENE	0,47		
81	40,6	γ -MUUROLENE	0,05		
82	40,9	α -TERPINEOL	0,58		
83	41,0	BORNEOL	0,41		
84	41,5	ACIPHYLLENE	0,22		
85	41,9	GERMACRENE D	4,65		
86	42,0	MUUROLENE ISOMERE	0,04		
87	42,2	α-BULNESENE	2,65		
88	42,3	β -SELINENE	0,08		
89	42,5	SESQUITERPENE	0,07		
90	42,6	α -SELINENE	0,09		

Tableau de résultats 3 – OCIMUM BASILICUM LOT N° HEOCI56140817A

Pics	TR (min)	Constituants	%	Norme (%)	Allergènes (%)
91	42,9	α-MUUROLENE	0,13		
93	43,1	β-BISABOLENE	0,20		
94	43,2	BICYCLOGERMACRENE	0,43		
95	43,8	CURCUMENE ISOMERE	0,04		
96	44,5	ACETATE DE GERANYLE	0,04		
97	44,8	γ-CADINENE	2,99		
98	45,0	CITRONELLOL	0,02		0,02
99	45,3	β-SESQUIPHELLANDRENE	0,34		
100	45,6	α-CURCUMENE	0,02		
101	45,9	α-BISABOLENE	0,02		
102	46,0	CADINA-1,4-DIENE	0,02		
103	46,5	α-AMORPHENE	0,05		
104	46,8	NEROL	0,02		
105	47,8	β-DAMASCENONE	0,01		
106	47,9	CUPARENE	0,01		
107	48,1	E,E-2,6-DIMETHYL-3,5,7-OCTATRIENE-2-OL	0,02		
108	48,5	GERMACRENE B	0,02		
109	48,6	CALAMENENE	0,09		
110	49,2	p-CYMENE-8-OL	0,01		
111	49,4	GERANIOL	0,08		0,08
112	49,9	E-GERANYL ACETONE	0,01		
113	50,3	ALCOOL BENZYLIQUE	0,02		0,02
114	51,7	ALCOOL PHENYLETHYLIQUE	0,02		
115	54,5	CETONE TERPENIQUE	0,03		
116	54,7	3-7-OCTADIENE-2,6-DIMETHYL-2,6-DIOL	0,01		
117	56,1	CUBEBOL	0,06		
118	56,6	OXYDE DE CARYOPHYLLENE	0,01		
119	57,3	SESQUITERPENOL	0,05		
120	57,5	SESQUITERPENOL	0,40		
121	58,0	METHYLEUGENOL	0,04		
122	58,3	SESQUITERPENOL	0,08		
123	59,9	NEROLIDOL	0,12		
124	60,2	GERMACRENE D-4-OL	0,03		
125	60,7	Epi-CUBENOL	0,66		
126	61,0	SESQUITERPENOL	0,03		
127	61,4	GLOBULOL	0,04		
128	61,9	VIRIDIFLOROL	0,33		
129	62,1	SESQUITERPENOL	0,03		
130	63,4	SESQUITERPENOL	0,04		
131	63,5	EPOXYDE SESQUITERPENIQUE	0,01		
132	63,9	SPATHULENOL	0,05		
133	64,4	SESQUITERPENOL	0,05		
134	65,4	TRIMETHYL PENTADECANONE	0,02		
135	66,0	EUGENOL	7,93	2 - 15	7,93

Tableau de résultats 4 – OCIMUM BASILICUM LOT N° HEOCI56140817A

Pics	TR (min)	Constituants	%	Norme (%)	Allergènes (%)
136	66,4	T-CADINOL	4,11		
137	66,7	CADINOL ISOMERE	0,04		
138	67,0	SESQUITERPENOL	0,03		
139	68,0	POGOSTOL	0,02		
140	68,4	α -BISABOLOL	0,05		
141	68,6	α -EUDESMOL	0,07		
142	69,0	β -EUDESMOL	0,11		
143	69,1	α -MUUROLOL	0,15		
144	70,0	EUDESMA-7(11)-EN-4-OL	0,04		
145	75,0	JASMONATE DE METHYLE	0,03		
146	76,5	EPOXYDE SESQUITERPENIQUE	0,08		
		TOTAL	99,99		50,93