

**Destinataire :**

**EARL AVELENN  
Ferme de la tremblaie  
56220 SAINT JACUT LES PINS**

**Nature de l'échantillon :** HUILE ESSENTIELLE  
**Nom botanique :** THYMUS VULGARIS LINALOL  
**Nom commun :** THYM A LINALOL  
**Numéro de lot :** HETHL56090618A  
**Origine :** BRETAGNE  
**Partie de la plante :** SOMMITE FLEURIE  
**Référence Pyrenessences :** R530

**Date de réception :** 07/06/2018 **Date d'analyse :** 13/06/2018  
**Conditionnement :** Flacon ambré de 10 ml - température ambiante  
**Prestation demandée :** Analyse classique  
**Durée de conservation :** 1 an

**Commentaires et Conclusions :**

**Rapport validé par :**

Daniel Dantin – Responsable laboratoire



**CHROMATOGRAPHIE PHASE GAZEUSE (selon la norme NF ISO 11024)****Conditions d'analyse chromatographique :**

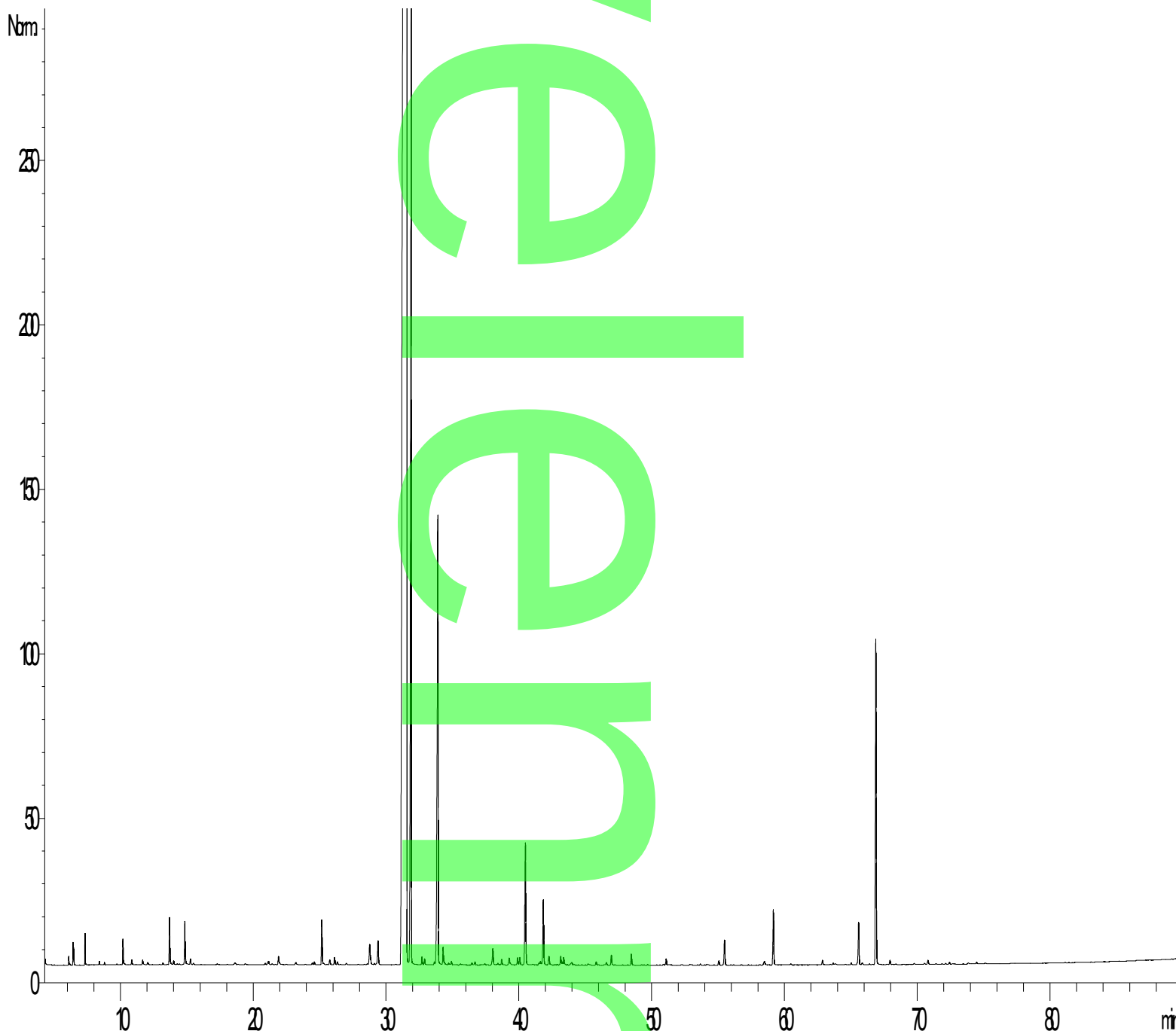
- GC/SM 6890/5973 AGILENT : Colonne : VF WAX polaire : 60 m × 0,25 mm × 0,25 µm
- GC/FID 6890 AGILENT : Colonne : VF WAX polaire : 60 m × 0,25 mm × 0,25 µm
- Programmation de température : 6 min à 60°C – 2°C/min → 250 °C – 10 min à 250 °C
- Gaz vecteur : Hé 30 psi/FID ; 23 psi/MS
- Dilution de l'échantillon : 10 % dans l'Hexane
- Gamme de masse : 30 à 350
- Volume injecté : 1 µL

Les composés sont identifiés par une recherche combinée des temps de rétention (notre propre bibliothèque) et des spectres de masse (bibliothèque NKS, 75 000 spectres),

Les % sont calculés à partir des surfaces de pics données par le GC/FID, sans l'utilisation de facteur de correction,

**Profil chromatographique (GC/FID) :**

FID1 (AGILENT 6890D)



## Tableau de résultats 1 – THYM LINALOL LOT N° HETHL56090618A

Pics	TR(min)	Constituants	%	Norme (%)	Allergènes (%)
1	6,1	2-METHYLBUTYRATE DE METHYLE	0,03		
2	6,2	TRICYCLENE	0,01		
3	6,4	alpha-PINENE	0,07		
4	6,5	alpha-THUYENE	0,06		
5	7,3	CAMPHENE	0,12		
6	8,4	beta-PINENE	0,01		
7	8,7	SABINENE	0,01		
8	9,7	delta3-CARENE	0,01		
9	10,2	beta-MYRCENE	0,12		
10	10,3	alpha-PHELLANDRENE	0,01		
11	10,8	alpha-TERPINENE	0,02		
12	11,6	LIMONENE	0,03		0,03
13	12,0	1,8-CINEOLE	0,02		
14	13,2	Cis-beta-OCIMENE	0,01		
15	13,7	gamma-TERPINENE	0,27		
16	14,0	Trans-beta-OCIMENE	0,02		
17	14,3	3-OCTANONE	0,01		
18	14,8	p-CYMENE	0,26		
19	15,3	COMPOSÉ Mw=150	0,03		
20	15,5	TERPINOLENE	0,03		
21	18,6	ESTER ALIPHATIQUE	0,03		
22	21,1	ACETATE DE 3-HEXEN-1-OL	0,04		
23	21,8	3-OCTANOL	0,06		
24	23,2	BUTYRATE D'HEXYLE	0,02		
25	24,4	alpha-p-DIMETHYLSTYRENE	0,02		
26	24,6	Cis-OXYDE DE LINALOL	0,02		
27	25,1	1-OCTEN-3-OL	0,29		
28	25,7	ESTER HEXENYLQUIE	0,04		
29	26,1	Trans-THUYANOL	0,05		
30	26,3	Trans-OXYDE DE LINALOL	0,03		
31	26,9	SESQUITERPENE	0,03		
32	28,7	CAMPHRE	0,19		
33	29,4	beta-BOURBONENE	0,19		
34	31,5	<b>LINALOL</b>	<b>79,99</b>		79,99
35	31,8	<b>ACETATE DE LINALYLE</b>	<b>7,56</b>		
36	32,7	epsilon-CADINENE	0,05		
37	32,8	ACETATE DE BORNYLE	0,04		
38	33,6	SESQUITERPENE	0,02		
39	33,8	<b>beta-CARYOPHYLENE</b>	<b>4,02</b>		
40	34,2	TERPINENE-4-OL	0,12		
41	34,3	Cis-DIHYDROCARVONE	0,01		
42	34,6	ACETATE DE LAVANDULYLE	0,01		
43	34,9	HOTRIENOL	0,02		
44	36,4	SESQUITERPENE	0,02		
45	36,7	ALLO-AROMADENDRENE	0,03		

**Tableau de résultats 2 – THYM LINALOL LOT N° HETHL56090618A**

Pics	TR (min)	Constituants	%	Norme (%)	Allergènes (%)
46	37,4	1-OCTEN-3-OL	0,01		
47	38,0	alpha-HUMULENE	0,14		
48	38,4	Z-beta-FARNESENE	0,01		
49	38,7	LAVANDULOL	0,04		
50	39,3	NERAL	0,06		0,06
51	39,3	gamma-MUUROLENE	0,02		
52	39,9	BORNEOL	0,05		
53	40,0	alpha-TERPINEOL	0,06		
54	40,5	GERMACRENE D	0,96		
55	41,5	alpha-MUUROLENE	0,02		
56	41,6	ACETATE DE NERYLE	0,03		
57	41,8	BICYCLOGERMACRENE	0,49		
58	42,2	GERANIAL	0,07		0,07
59	43,1	delta-CADINENE	0,06		
60	43,2	gamma-CADINENE	0,02		
61	43,3	ACETATE DE GERANYLE	0,05		
62	43,9	CITRONELLOL	0,03		0,03
63	45,2	alpha-AMORPHENE	0,02		
64	45,8	NEROL	0,02		
65	46,5	ESTER ALIPHATIQUE	0,02		
66	46,9	BUTYRATE DE GERANYLE	0,07		
67	48,5	GERANIOL	0,08		0,08
68	49,7	ESTER PHENYLMETHYLE	0,01		
69	51,0	ESTER ALIPHATIQUE	0,04		
70	55,0	OXYDE D'ISOCARYOPHYLENE	0,03		
71	55,4	OXYDE DE CARYOPHYLENE	0,19		
72	58,4	EPOXYDE SESQUITERPENIQUE	0,04		
73	59,2	EPOXYDE SESQUITERPENIQUE	0,40		
74	62,8	SPATHULENOL	0,03		
75	65,0	T-CADINOL	0,02		
76	65,6	THYMOL	0,32		
77	65,8	alpha-MUUROLOL	0,01		
78	66,8	CARVACROL	2,37		
79	67,9	alpha-CADINOL	0,03		
80	70,8	CARYOPHYLLA-2,6-DIEN-5-alpha-OL	0,03		
		<b>TOTAL</b>	<b>99,90</b>		<b>80,26</b>