

Destinataire :

AVELENN

**À l'attention d'Alice Lesteven
Ferme de la Tremblaie
56220 ST JACUT LES PINS**

Nature de l'échantillon : HUILE ESSENTIELLE

Nom botanique : DAUCUS CAROTA

Nom commun : CAROTTE BIO

Numéro de lot : HEDAU56270819

Origine : BRETAGNE

Partie de la plante : PLANTE ENTIERE FRUCTIFIÉE

Référence Pyrenessences : Z475

Date de réception : 06/09/2019

Date d'analyse : 11/09/2019

Conditionnement : Flacon ambré de 5 ml

Prestation demandée : GC simple

Stockage de l'échantillon : 1 an - température ambiante

Commentaires et Conclusions :

Rapport validé par :

Daniel Dantin - *Responsable laboratoire*

[Signature]
**PAYSANS
DISTILLATEURS**

CHROMATOGRAPHIE PHASE GAZEUSE (selon la norme NF ISO 11024)

Conditions d'analyse :

- . GC/MS Agilent 7890 / 5977 – Colonne : VF WAX (polaire) 60 m * 0.25 mm * 0.25 µm
- . GC/FID Agilent 6890 – Colonne : VF WAX (polaire) 60 m * 0.25 mm * 0.25 µm
- . Program. de T° : 5 min à 60°C - 2°C/min jusqu'à 250°C - 15 min à 250°C
- . Gaz vecteur : He (23 psis/MS – 30 psis/FID)
- . Injection / split : 1 µl d'une solution à 10 % dans l'hexane
- . Gamme de masse : 30 à 350 - Les composés sont identifiés par une recherche combinée des temps de rétention et des spectres de masse (bibliothèque interne + bibliothèque commerciale NIST).
- . Les pourcentages sont calculés à partir des surfaces de pics données par le GC/FID sans l'utilisation de facteur de correction

Profil chromatographique :

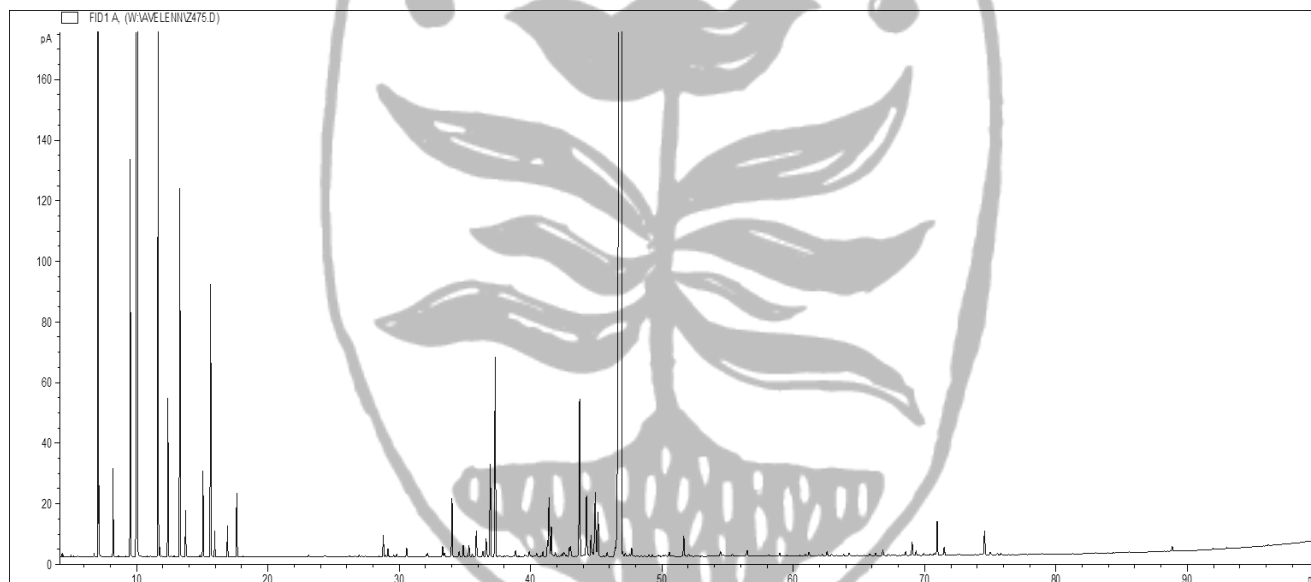


Tableau des résultats : CAROTTE BIO - LOT N° HEDAU56270819

Pics	TR (min)	Constituants	%	Norme (%)
1	7.10	alpha-PINENE	11.07	
2	8.21	CAMPHENE	0.46	
3	9.53	beta-PINENE	2.49	
4	10.08	SABINENE	26.26	
5	11.66	beta-MYRCENE	4.10	
6	12.39	alpha-TERPINENE	1.02	
7	13.31	LIMONENE	2.55	
8	13.74	beta-PHELLANDRENE	0.32	
9	15.07	cis-beta-OCIMENE	0.60	
10	15.65	gamma-TERPINENE	2.01	
11	28.97	DAUCENE	0.02	
12	34.02	LINALOL	0.54	
13	36.94	beta-CARYOPHYLENE	0.92	
14	37.32	TERPINENE-4-OL	1.85	
15	46.91	ACETATE DE GERANYLE	34.84	
16	69.05	METHYLISOEUGENOL	0.14	
17	70.95	alpha-BISABOLOL	0.34	
18	74.55	DAUCOL	0.25	
19	88.84	PHYTOL	0.05	
		TOTAL	89.82	