

Destinataire :

**AVELENN EARL**

**À l'attention d'Alice Lesteven  
Ferme de la Tremblaie  
56220 ST JACUT LES PINS**

**Nature de l'échantillon :** HUILE ESSENTIELLE

**Nom botanique :** ROSMARINUS OFFICINALIS VERBENONIFERUM

**Nom échantillon :** ROMARIN VERBÉNONE BIO

**Numéro de lot :** HEROV56100420A

**Origine :** BRETAGNE

**Partie de la plante :** SOMMITÉ FLEURIE

**Référence Pyrenessences :** CY00

**Date de réception :** 15/10/2020

**Date d'analyse :** 26/10/2020

**Conditionnement :** Flacon ambré de 5 ml

**Prestation demandée :** GCsimple

**Stockage de l'échantillon :** 1 an - température ambiante

*Les informations ci-dessus sont fournies par le client et l'échantillonnage relève de sa responsabilité.*

**Commentaires et Conclusions :**

**Rapport validé par :**

Daniel Dantin - Responsable laboratoire

**Rapport rédigé par :**

Louise Lefoulon - Technicienne analyste

 **PAYSANS**   
**DISTILLATEURS**

**CHROMATOGRAPHIE PHASE GAZEUSE (selon la norme NF ISO 11024)**

**Conditions d'analyse :**

- . GC/MS Agilent 7890 / 5977 – Colonne : VF WAX (polaire) 60 m \* 0.25 mm \* 0.25 µm
- . GC/FID Agilent 6890 – Colonne : VF WAX (polaire) 60 m \* 0.25 mm \* 0.25 µm
- . Program. de T° : 5 min à 60°C - 5°C/min jusqu'à 250°C - 15 min à 250°C
- . Gaz vecteur : He (23 psis/MS – 30 psis/FID)
- . Injection / split : 1 µl d'une solution à 10 % dans l'hexane
- . Gamme de masse : 30 à 350 - Les composés sont identifiés par une recherche combinée des temps de rétention et des spectres de masse (bibliothèque interne + bibliothèque commerciale NIST).
- . Les pourcentages sont calculés à partir des surfaces de pics données par le GC/FID sans l'utilisation de facteur de correction

**Profil chromatographique :**

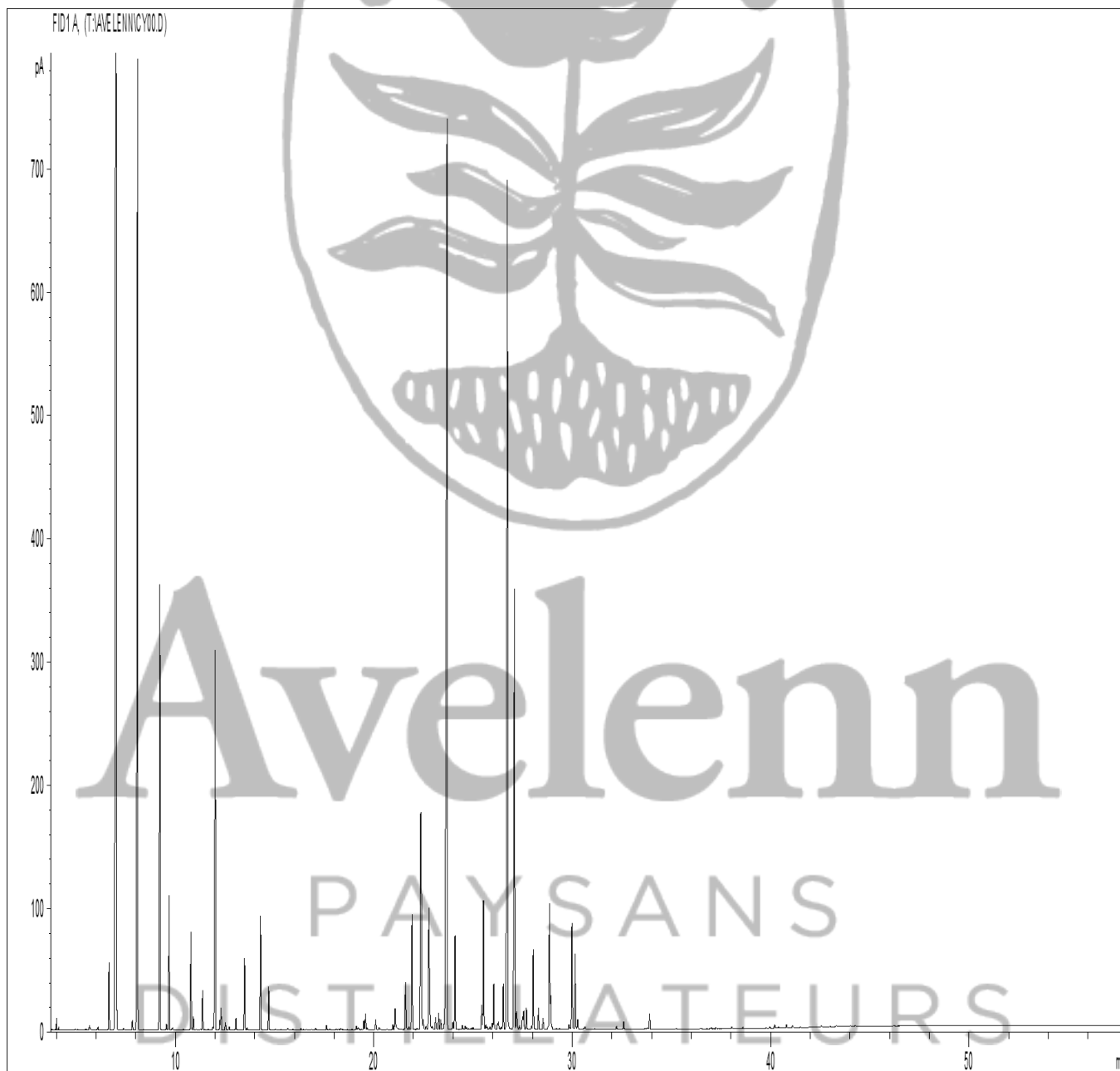


Tableau des résultats : ROSMARINUS OFF. VERBENONE BIO BRETAGNE LOT N°HEROV56100420A

Pics	TR (min)	Constituants	%	Norme (%)
1	6.65	TRICYCLENE	0.67	
2	7.01	<b>alpha-PINENE</b>	<b>17.62</b>	
3	8.09	<b>CAMPHENE</b>	<b>11.97</b>	
4	9.21	<b>beta-PINENE</b>	<b>4.96</b>	
5	9.68	PINADIENE	1.36	
6	10.78	beta-MYRCENE	0.99	
7	12.00	<b>LIMONENE</b>	<b>4.40</b>	
8	13.49	gamma-TERPINENE	0.74	
9	14.29	p-CYMENE	1.19	
10	21.60	2,4-DIMETHYL-HEPTANE-3,5-DIONE	0.56	
11	21.93	CAMPHRE	1.32	
12	22.26	LINALOL	2.10	
13	22.36	ISOPINOCAMPHONE	1.63	
14	22.78	ALCOOL CAMPHOLENIQUE	1.82	
15	23.69	<b>ACETATE DE BORNYLE</b>	<b>15.86</b>	
16	24.09	TERPINENE-4-OL	1.02	
17	25.52	trans-PINOCARVEOL	1.48	
18	26.04	trans-VERBENOL	0.51	
19	26.52	alpha-TERPINEOL	0.51	
20	26.72	<b>BORNEOL</b>	<b>11.70</b>	
21	27.08	<b>VERBENONE</b>	<b>5.64</b>	
22	28.03	CITRONELLOL	0.88	
23	28.84	CAMPHOLENOL	1.43	
24	29.98	GERANIOL	1.26	
25	30.15	ESTER TERPENIQUE	0.91	
		<b>TOTAL</b>	<b>92.53</b>	

**Avelenn**  
PAYSANS  
DISTILLATEURS