

Destinataire :

**AVELENN EARL**

**À l'attention d'Alice Lesteven  
Ferme de la Tremblais  
56220 ST JACUT LES PINS**

**Nature de l'échantillon :** HUILE ESSENTIELLE  
**Nom botanique :** SATUREJA MONTANA  
**Nom échantillon :** SARRIETTE DES MONTAGNES  
**Numéro de lot :** HESAT56160821A  
**Origine :** BRETAGNE  
**Partie de la plante :** SOMMITÉ FLEURIE  
**Référence Pyrenessences :** HB62

**Date de réception :** 11/03/2022  
**Date d'analyse :** 12/03/2022  
**Conditionnement :** Flacon ambré de 5 ml  
**Prestation demandée :** GCsimple  
**Stockage de l'échantillon :** 1 an - température ambiante

*Les informations ci-dessus sont fournies par le client et l'échantillonnage relève de sa responsabilité.*

**Commentaires et Conclusions :**

**Avelenn**  
**PAYSANS**  
**DISTILLATEURS**

**Rapport validé par :**

Daniel Dantin - Responsable laboratoire

**Rapport rédigé par :**

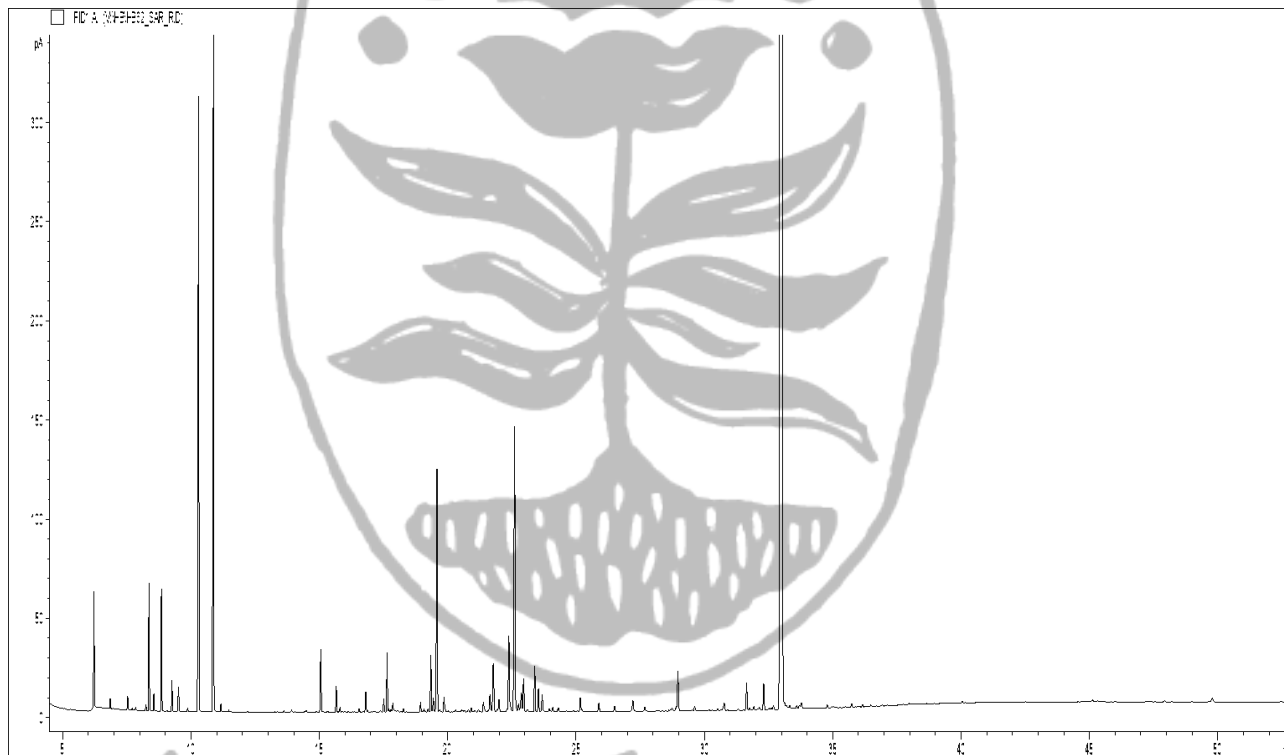
Laurie Assemat - Technicienne analyste

**CHROMATOGRAPHIE PHASE GAZEUSE (selon la norme NF ISO 11024)**

**Conditions d'analyse :**

- . GC/MS Agilent 7890 / 5977 (Rouge) - Colonne : VF WAX (polaire) 60 m \* 0.25 mm \* 0.25 µm
- . GC/FID Agilent 6890 – Colonne : VF WAX (polaire) 60 m \* 0.25 mm \* 0.25 µm
- . Program. de T° : (5S) 60°C - 5°C/min jusqu'à 250°C - 20 min à 250°C
- . Injection / split : 1 µl d'une solution à 10 % dans l'hexane
- . Gamme de masse : 30 à 350 - Les composés sont identifiés par une recherche combinée des temps de rétention et des spectres de masse (bibliothèque interne + bibliothèque commerciale NIST).
- . Les pourcentages sont calculés à partir des surfaces de pics données par le GC/FID sans l'utilisation de facteur de correction

**Profil chromatographique :**



**Tableau des résultats : SARRIETTE DES MONTAGNES BRETAGNE LOT N° HESAT56160821A**

Pics	TR (min)	Constituants	%	Norme (%)
1	6.22	alpha-PINENE + alpha-THUYENE	0.70	
2	8.36	beta-MYRCENE	0.73	
3	8.85	alpha-TERPINENE	0.72	
4	10.30	gamma-TERPINENE	4.43	
5	10.88	p-CYMENE	4.91	
6	15.06	1-OCTEN-3-OL	0.44	
7	17.64	LINALOL	0.39	
8	19.59	beta-CARYOPHYLLENE	2.04	
9	21.78	BORNEOL	0.31	
10	22.38	GERMACRENE D	0.65	
11	22.61	beta-BISABOLENE	2.52	
12	33.02	CARVACROL	76.57	
		<b>TOTAL</b>	<b>94.40</b>	